

CEFA**MEDIUM SIZE**

Square lantern in classic style, made in shockproof resin material, UV rays stabilized, rust and corrosion-free. Modular construction suitable for post top, hanging and wall installation. E27 and LED versions (3W, 7W and 10W) available. Insulation class II, protection rating IP 55.

Lanterna quadra in stile classico, realizzata in resina antiurto, stabilizzata ai raggi UV, inattaccabile da ruggine e corrosione. Idonea per il montaggio a palo, a sospensione o a parete. Disponibile nelle versioni E27 e a LED (3W, 7W e 10W). Classe di isolamento II, grado di protezione IP55.

U23.120



CEFA - LANTERN COMPONENTS

IP55



Decorative **PINNACLE** to be mounted on the roof top for post installation or on the lantern base for hanging installation.

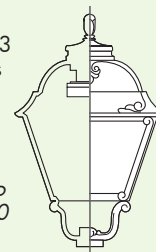
PINNACOLO decorativo applicabile alla sommità del tetto (montaggio a palo) o sulla base della gabbia (montaggio a sospensione).

Lantern **ROOF**, tool-free opening for relamping and maintenance. Made by shockproof resin material, UV rays stabilized, rust and corrosion free. Provided with E27 or GX53 lampholder.

TETTO removibile senza l'ausilio di attrezzi per manutenzione e cambio lampadina. Realizzato in resina antiurto, stabilizzato ai raggi UV, inattaccabile da ruggine e corrosione. Completo di portalamпада E27 o GX53.

LED version equipped with long-life, powerful and efficient **GX53 LED LAMP** available in 3 different wattage versions, for a total luminous flux of 300 lm, 700 lm or 1.000 lm.

Versione a **LED** completa di **LAMPADINA a LED GX53** di lunga durata ed alta potenza disponibile in 3 diversi wattaggi, per un flusso luminoso totale rispettivamente di 300 lm, 700 lm o 1.000 lm.



Luminaire **DIFFUSER** of UV stabilized PMMA, one piece only, with recess for a power supply cable, available in clear or opal colour.

DIFFUSORE in polimetilmetacrilato (PMMA) resistente all'ingiallimento ed ai raggi UV, disponibile in colore trasparente od opale, realizzato in unico pezzo, provvisto di sede per alloggiamento del cavo elettrico di alimentazione.

CAGE made by shockproof resin material, UV rays stabilized, rust and corrosion-free.

GABBIA realizzata in resina antiurto, stabilizzata ai raggi UV, inattaccabile da ruggine e corrosione.

CEFA

U23.000



Dimensions and weight

Height: 380 mm
Width: 230 mm
Depth: 230 mm
Weight: 1,2 Kg

Moulded colours:

Black White Green

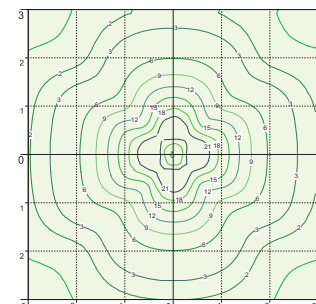
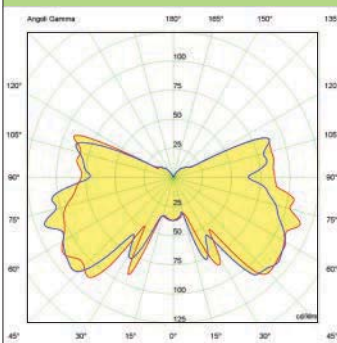
Painted colours:

Antique green Antique bronze

Diffuser PMMA:

Clear Opal

PHOTOMETRIC DATA SAMPLE



CEFA lantern clear GLS 60W.

POST height 1mt
6x6mt area: average 6 lux

The photometric data for all the versions are available upon request or on our website.

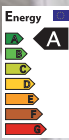
AVAILABLE LAMPS

			Lampholder Ref. Code	
	GLS 60W	E27	.E27	
	SL 25W	E27	.E27	
	CFL 23W	E27	.E27	
	LED			
	3W	GX53	.G1L	
	300 lm			
	LED			
	7W	GX53	.C1L	
	700 lm			
	LED			
	10W	GX53	.D1L	
	1000 lm			

CEFA LED VERSIONS

3W	U23.000.G1L
7W	U23.000.C1L
10W	U23.000.D1L

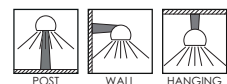
NEW



Lampholder GX53

(GX53 LED LAMP INCLUDED)

	Power	Luminous Flux	Colour Temperature	Life Time	Voltage Range
	3 Watt	300 100 lm/W Lumen	4.000 Kelvin	20.000 Hours	110/240V 50/60 Hz
	7 Watt	700 100 lm/W Lumen	4.000 Kelvin	20.000 Hours	110/240V 50/60 Hz
	10 Watt	1000 100 lm/W Lumen	4.000 Kelvin	20.000 Hours	110/240V 50/60 Hz





U23.131



U23.156.S20



U23.162



U23.131



U23.120



U23.111

BISSO/CEFA
U23.131

Pcs 12
Kg 20,8
mc 0,225

ALOE'.R/CEFA
U23.163 resin

Pcs 2
Kg 7,4
mc 0,121

GIGI BISSO/CEFA 3+1
U23.156.S31 *expanso, resina e acciaio*

Pcs 1
Kg 15,9
mc 0,182

RICU BISSO/CEFA 3+1
U23.157.S31 *expanso, resina e acciaio*

Pcs 1
Kg 16,2
mc 0,214

CEFA
U23.000

Pcs 1
Kg 1,26
mc 0,018

MINILOT/CEFA
U23.111

Pcs 12
Kg 20,8
mc 0,225

ALOE'.R/CEFA
U23.163 resin

Pcs 2
Kg 7,4
mc 0,121

GIGI BISSO/CEFA 2+1
U23.156.S21 *expanso, resina e acciaio*

Pcs 1
Kg 14,7
mc 0,182

RICU BISSO/CEFA 2+1
U23.157.S21 *expanso, resina e acciaio*

Pcs 1
Kg 15,2
mc 0,214

SICHEM/CEFA
U23.120

Pcs 12
Kg 20,8
mc 0,225

PORPORA/CEFA
U23.141

Pcs 1
Kg 4
mc 0,034

GIGI BISSO/CEFA 3L
U23.156.S30 *expanso, resina e acciaio*

Pcs 1
Kg 14,7
mc 0,182

RICU BISSO/CEFA 3L
U23.157.S30 *expanso, resina e acciaio*

Pcs 1
Kg 15,2
mc 0,214

ARTU'/CEFA
U23.158 *expanso, resina e acciaio*

Pcs 1
Kg 9,6
mc 0,148

GIGI/CEFA
U23.156 *expanso, resina e acciaio*

Pcs 1
Kg 11,6
mc 0,172

GIGI BISSO/CEFA 2L
U23.156.S20 *expanso, resina e acciaio*

Pcs 1
Kg 13,5
mc 0,182

RICU BISSO/CEFA 2L
U23.157.S20 *expanso, resina e acciaio*

Pcs 1
Kg 14,2
mc 0,214

IAFET.R/CEFA
U23.162 resin

Pcs 2
Kg 7,3
mc 0,086

MIZAR.R/CEFA
U23.151 resin

Pcs 1
Kg 3,5
mc 0,07